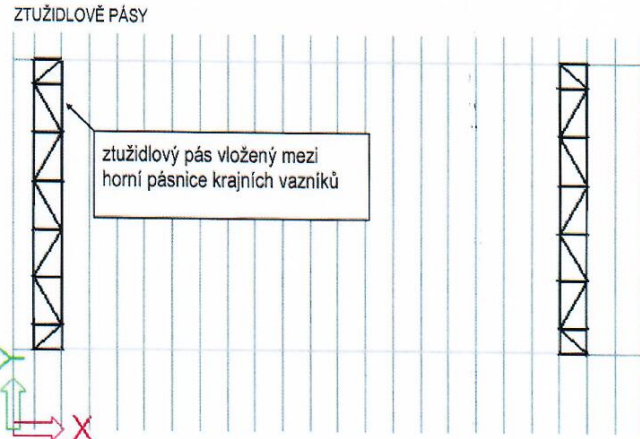
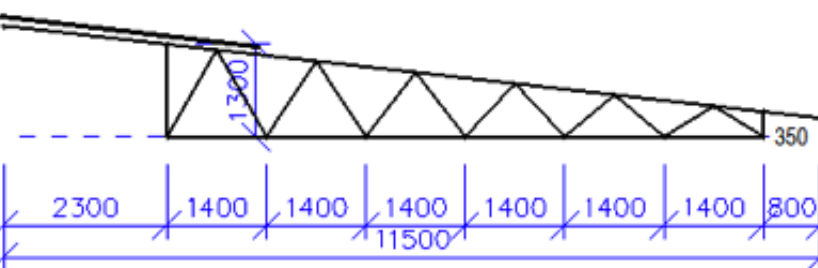


Horní pás 50x140mm (C24), pás je stabilizován plošným bedněním
Spodní pás 50x140mm (C24), pás je stabilizován latěmi á 1,4m
Diagonály 50x140mm (C24)
Vykonzolování zesílení příložkami 2x 40x180mm v délce 3,5m (C24)



Zavětrování táhly

Křížová táhla z kulatiny $\varnothing 8$ (S355JR) s napínákem

Ztužidlový pás a rozepření

2x ztužidlový pás vložený mezi spodní pásnice krajních vazníků z profilů 60x60 mm (C24)

spodní pásnice vazníků jsou stabilizovány latěmi á 1,4 m, profil. 40x60 mm (C22) uchyceny na pás shora

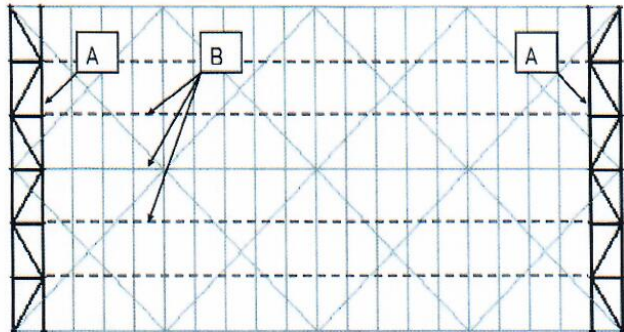
Věncovka a rozpěra mezi táhly

rozpěra mezi táhly a vazníky z UPE80 (S235JR), rozpěra je uchycena zespoda pásu

po obvodu věncovka 3x40x200 mm (C24)

Schéma v rovině spodních pásů vazníků

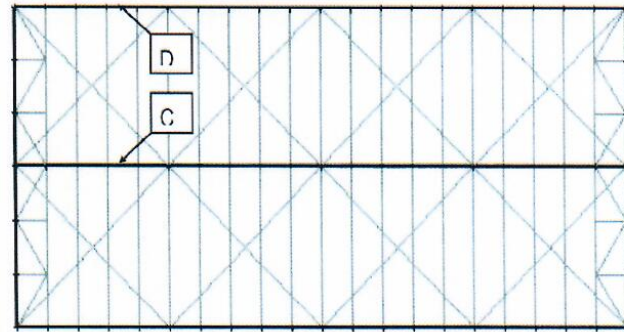
ZTUŽIDLOVÝ PÁS A ROZEPŘENÍ



A) 2x ztužidlový pás vložený mezi spodní pásnice krajních vazníků z profilů 60x60mm (C24)

B) spodní pásnice vazníků jsou stabilizovány latěmi á 1,4m, prof. 40x60mm (C22), uchyceny na pás shora

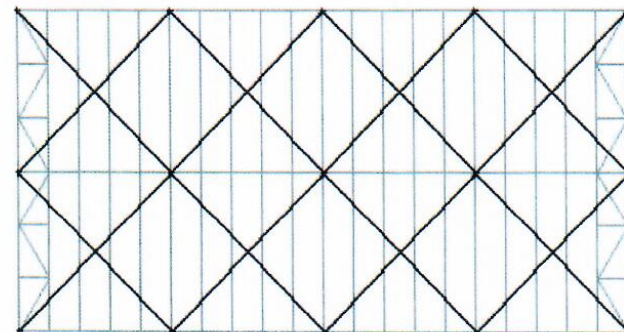
VĚNCOVKY A ROZPĚRA MEZI TÁHLY



C) rozpěra mezi táhly a vazníky z UPE80 (S235JR), rozpěra je uchycena zespoda pásu

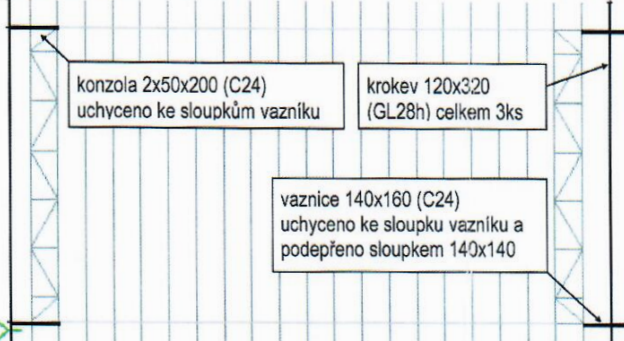
D) po obvodu věncovka 3x40x200mm (C24)

ZAVĚTROVÁNÍ TÁHLY



Křížová táhla z kulatiny $\varnothing 8$ (S355JR) s napínákem

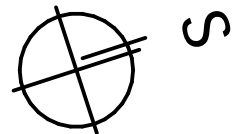
KROKVE, KONZOLY A VAZNICE



konzola 2x50x200 (C24) uchyceno ke sloupkům vazníku

krokev 120x320 (GL28h) celkem 3ks

vaznice 140x160 (C24) uchyceno ke sloupkům vazníku a podepřeno sloupkem 140x140



DOKUMENTACE JE ZPRACOVÁVANA NA STUPNI DOKUMENTACE PRO PROVÁDĚNÍ STAVBY A NESLOUŽÍ JAKO DODAVATELSKÁ ANI DILENSKÁ DOKUMENTACE

±0,000= 539,87 m.n.m.

| | | | | |
|------------------|---|-------------------|------------------------|---|
| Hlavní architekt | Ing. Antonín Bašinec (ČKA 03 049) | Vypracoval | Lenka Vaňková | PRINEX |
| Stupeň PD | Projektová dokumentace pro provádění stavby | | | |
| Název stavby | Společenský objekt na hřišti ve Veselí | | | |
| Místo stavby | Odry [599701] | Katastrální území | Veselí u Oder [709158] | PRINEX GROUP s. r. o. Masarykovo náměstí, 46, 742 35 ODŘY IČ: 268 18841, tel.: 420 556 730 712 e-mail: prinex@prinex.cz, www.prinex.cz |
| | | Parcelní číslo | 33, 36, 2027/2 | |
| Stavebník | Město Odry, IČ:00298221 Masarykovo náměstí 1625, 742 35 Odry | Datum | 15.07.2024 | Číslo zakázky 0224 |
| Název výkresu | Půdorys krovu | Měřítko | 1:50 | Číslo výkresu D.1.2.b.4 |